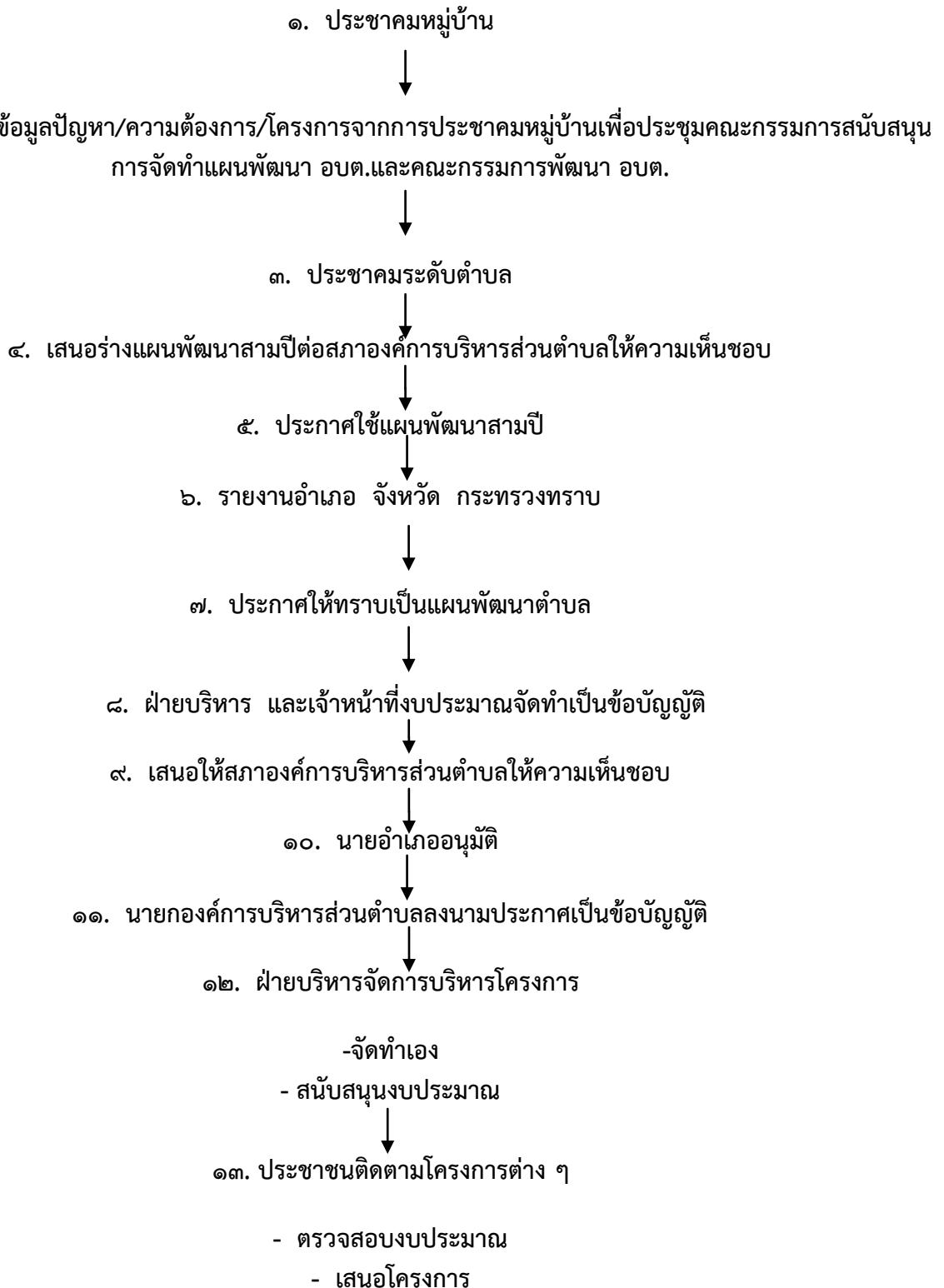


## ขั้นตอนการจัดทำแผนพัฒนาสี่ปี



# สรุปขั้นตอนการจัดทำแผนพัฒนาท้องถิ่น

คณะกรรมการพัฒนาท้องถิ่น  
จัดประชุมประชาคมท้องถิ่น



+

คณะกรรมการสนับสนุนการจัดทำแผนพัฒนา  
ท้องถิ่นรวบรวมแนวทางและข้อมูล



คณะกรรมการพัฒนาท้องถิ่นพิจารณาร่าง  
แผนพัฒนาท้องถิ่นเพื่อเสนอประชาคมท้องถิ่น



คณะกรรมการพัฒนาท้องถิ่นร่วมกับประชาคมท้องถิ่น  
พิจารณาร่างแผนพัฒนาท้องถิ่น เพื่อเสนอผู้บริหาร



ผู้บริหารท้องถิ่นพิจารณาอนุมัติร่าง  
แผนพัฒนาท้องถิ่น



ผู้บริหารประกาศใช้  
แผนพัฒนาท้องถิ่น

คู่มือแผนการปรับลดขั้นตอนการปฏิบัติงาน ประจำปีงบประมาณ พ.ศ. ๒๕๖๑  
กระบวนการ ขั้นตอน และวิธีปฏิบัติในการจัดทำแผนพัฒนาองค์การบริหารส่วนตำบลท่ามะลิ  
องค์การบริหารส่วนตำบลท่ามะลิ อำเภอเมืองสตูล จังหวัดสตูล

| ลำดับ | กระบวนการบริการ  | ขั้นตอนการให้บริการ   | เอกสารประกอบการพิจารณา   | ระยะเวลาการให้บริการ   | หมายเหตุ |
|-------|--|---|--|--|----------|
|       | สำนักงานปลัด<br>กระบวนการ : การจัดทำ<br>แผนพัฒนาองค์การ<br>บริหารส่วนตำบล                  |   |  |  |          |
| ๑     | แต่งตั้งคณะกรรมการ<br>พัฒนาท้องถิ่น/<br>คณะกรรมการสนับสนุน<br>การจัดทำแผนพัฒนา<br>ท้องถิ่น | ๑.๑ ผู้บริหารท้องถิ่นแต่งตั้งคณะกรรมการพัฒนาท้องถิ่น<br>๑.๒ ผู้บริหารท้องถิ่นแต่งตั้งคณะกรรมการสนับสนุนการจัดทำ<br>แผนพัฒนาท้องถิ่น   | - ระเบียบกระทรวงมหาดไทย<br>ว่าด้วยการจัดทำแผนพัฒนา<br>ขององค์กรปกครองส่วน<br>ท้องถิ่น หมวด ๑ ข้อ ๗<br>และ ข้อ ๙  | - ดำเนินการเมื่อคณะกรรมการชุด<br>เดิมหมดวาระแล้ว ซึ่ง<br>คณะกรรมการแต่ละชุดมีวาระอยู่<br>ในตำแหน่งคราวละสองปี<br>- ภายในเดือนพฤศจิกายน |          |
| ลำดับ | กระบวนการบริการ  | ขั้นตอนการให้บริการ   | เอกสารประกอบการพิจารณา   | ระยะเวลาการให้บริการ   | หมายเหตุ |
| ๒     | การเตรียมการจัดประชุม<br>ประชาคม   | ๒.๑ คณะกรรมการพัฒนาแผนท้องถิ่นร่วมกับส่วนราชการผู้นำ<br>ชุมชนทุกหมู่บ้าน กำหนดวัน เวลา และสถานที่จัดเวที<br>ประชาคม รูปแบบ การจัดเวทีประชาคมและระเบียบวาระ/<br>ลำดับการนำเสนอ<br>๒.๒ ประสานส่วนราชการที่เกี่ยวข้องทราบ เพื่อนำแผนงาน/<br>โครงการ เข้าร่วมบูรณาการ<br>๒.๓ แจ้งอำเภอ/ส่วนราชการที่เกี่ยวข้องเพื่อเข้าร่วม<br>กระบวนการ<br>๒.๔ เชิญผู้แทนครอบครัวเข้าร่วมเวทีประชาคมต้องไม่น้อยกว่า<br>ร้อยละ ๗๐ ของครัวเรือนทั้งหมด | - หนังสือเชิญอำเภอ/ส่วน<br>ราชการที่เกี่ยวข้องเข้าร่วม<br>บูรณาการ<br>- แบบนำเสนอแผนงาน/<br>โครงการ<br>- ระเบียบกระทรวงมหาดไทย<br>ว่าด้วยการจัดทำแผนพัฒนา<br>องค์กรปกครองส่วนท้องถิ่น<br>หมวด ๑ ข้อ ๑๐ (๑) | - ดำเนินการภายในเดือน<br>กุมภาพันธ์  |          |

| ลำดับ | กระบวนงานบริการ   | ขั้นตอนการให้บริการ   | เอกสารประกอบการพิจารณา  | ระยะเวลาการให้บริการ  | หมายเหตุ |
|-------|---|---|---|---|----------|
|       | <p>สำนักงานปลัด<br/>กระบวนงาน : การจัดทำ<br/>แผนพัฒนาองค์การ<br/>บริหารส่วนตำบล</p> |   |   |   |          |
| ๓.    | <p>การประชุมประชาคม<br/>ระดับหมู่บ้าน</p>   | <p>๓.๑ ผู้มาร่วมจัดเวทีประชาคมลงทะเบียนทุกคน<br/>๓.๒ ส่วนราชการที่เกี่ยวข้อง/ผู้นำชุมชน/ประชาชน/<br/>คณะกรรมการหมู่บ้านนำเสนอแผนงาน/โครงการ เพื่อบรรจุ<br/>ลงร่างแผนพัฒนาท้องถิ่น<br/>๓.๓ จัดหมวดหมู่ข้อมูล แผนงาน/<br/>โครงการ<br/>๓.๔ วิเคราะห์ข้อมูลจัดลำดับความสำคัญ<br/>๓.๕ เสนอแนวทางแก้ไข ทิศทางการพัฒนาหมู่บ้าน<br/>๓.๖ ตรวจสอบเอกสารสรุปผลการประชาคมเบื้องต้นและลงมติ<br/>โดยการยกมือ<br/>๓.๗ บันทึกผลการประชุมประชาคม</p> | <ul style="list-style-type: none"> <li>- หนังสือเชิญประชุม</li> <li>- ระเบียบกระทรวงมหาดไทย<br/>ว่าด้วยการจัดทำแผนพัฒนา<br/>องค์กรปกครองส่วนท้องถิ่น<br/>หมวด ๓ ข้อ ๑๗ (๑)</li> <li>- สมุดลงชื่อเข้าร่วมประชุมฯ</li> <li>- บันทึกรายงานการประชุม<br/>ประชาคมทุกหมู่บ้าน ทั้ง ๖<br/>หมู่บ้าน</li> <li>- ภาพถ่าย</li> <li>- แบบประเมิน</li> </ul> | <ul style="list-style-type: none"> <li>- ดำเนินการระหว่างเดือน<br/>กุมภาพันธ์ - มีนาคม</li> <li>- ออกประชาคมทั้งหมด ๖<br/>หมู่บ้าน วันละ ๑ หมู่บ้าน รวม<br/>๖ คน</li> </ul> | .        |

| ลำดับ | กระบวนการให้บริการ  | ขั้นตอนการให้บริการ   | เอกสารประกอบการพิจารณา  | ระยะเวลาการให้บริการ  | หมายเหตุ |
|-------|---|---|---|---|----------|
| ๔.    | การรวบรวมนำข้อมูลปัญหา/ความต้องการ/โครงการจากการประชาคมหมู่บ้าน | <p>๔.๑ คณะกรรมการพัฒนาท้องถิ่นและเจ้าหน้าที่ที่เกี่ยวข้อง รวบรวมปัญหา/ความต้องการ และรวบรวมข้อมูลของทั้ง ๖ หมู่บ้าน</p> <p>๔.๒ จัดลำดับความสำคัญ ความจำเป็นเร่งด่วนจากการประชุมประชาคมหมู่บ้านเพื่อดำเนินการต่อไป</p> | <ul style="list-style-type: none"> <li>- แบบเสนอแผนงาน/โครงการ แต่ละหมู่บ้าน ทั้ง ๔ หมู่บ้าน</li> <li>- ระเบียบกระทรวงมหาดไทย ว่าด้วยการจัดทำแผนพัฒนาองค์กรปกครองส่วนท้องถิ่น หมวด ๓ ข้อ ๑๗ (๒)</li> <li>- บันทึกรายงานการประชุม</li> </ul> | <ul style="list-style-type: none"> <li>- ดำเนินการทันทีที่ประชาคมระดับหมู่บ้านเรียบร้อยแล้วทั้ง ๔ หมู่บ้าน ภายในเดือน มีนาคม</li> </ul> |          |

| ลำดับ | กระบวนการบริการ   | ขั้นตอนการให้บริการ   | เอกสารประกอบการพิจารณา  | ระยะเวลาการให้บริการ   | หมายเหตุ |
|-------|---|---|---|--|----------|
|       | <p>สำนักงานปลัด<br/>กระบวนการ : การจัดทำ<br/>แผนพัฒนาองค์การบริหาร<br/>ส่วนตำบล</p> |   |   |  |          |
| ๕.    | <p>ประชาคมระดับตำบล</p>   | <p>๕.๑ รวบรวมปัญหา/ความต้องการ และรวบรวมข้อมูล<br/>แผนงาน/โครงการ ของทั้ง ๖ หมู่บ้าน ที่จัดลำดับจัด<br/>ความสำคัญ ความจำเป็นเร่งด่วนจากการประชุมประชาคม<br/>หมู่บ้านมาพิจารณา<br/>๕.๒ เสนอความต้องการเร่งด่วนในภาพรวมและระดับตำบล<br/>รวมทั้งหน่วยงานที่เกี่ยวข้องเพื่อรวบรวมทุกประเด็นปัญหา<br/>ตามลำดับ<br/>๕.๓ สรุปประเด็นปัญหาทั้งหมดเพื่อพิจารณาจัดลำดับและลง<br/>มติโดยการยกมือ</p> | <ul style="list-style-type: none"> <li>- บันทึกรายงานการประชุมประชาคม<br/>ระดับหมู่บ้าน</li> <li>- สรุปประเด็นปัญหา/ความต้องการทั้ง<br/>๖ หมู่บ้าน</li> <li>- ระเบียบกระทรวงมหาดไทย ว่าด้วย<br/>การจัดทำแผนพัฒนาองค์การปกครอง<br/>ส่วนท้องถิ่น หมวด ๓ ข้อ ๑๗ (๒)</li> <li>- สมุดลงชื่อเข้าร่วมประชุมประชาคม<br/>ระดับตำบล</li> <li>- บันทึกรายงานการประชุมประชาคม<br/>ระดับตำบล</li> <li>- ภาพถ่าย</li> </ul> | <p>- ดำเนินการทันทีหลังจาก<br/>รวบรวมข้อมูลการประชาคม<br/>ระดับหมู่บ้านทั้ง ๖ หมู่บ้าน<br/>ภายในเดือน เมษายน</p> |          |

| ลำดับ | กระบวนการบริการ   | ขั้นตอนการให้บริการ   | เอกสารประกอบการพิจารณา   | ระยะเวลาการให้บริการ   | หมายเหตุ |
|-------|---|---|--|--|----------|
|       | สำนักงานปลัด<br>กระบวนการ : การจัดทำ<br>แผนพัฒนาองค์การบริหาร<br>ส่วนตำบล |   |  |  |          |
| ๖.    | จัดทำร่างแผนพัฒนาฯ  | ๖.๑ คณะกรรมการพัฒนาท้องถิ่นประสานกับประชาคม<br>หมู่บ้านในการรวบรวม วิเคราะห์ปัญหา ความต้องการของ<br>ประชาชนในท้องถิ่นและจัดทำเป็นโครงการหรือกิจกรรมให้<br>สอดคล้องกับยุทธศาสตร์การพัฒนาท้องถิ่น<br>๖.๒ คณะกรรมการสนับสนุนการจัดทำแผนพัฒนาท้องถิ่น<br>จัดทำร่างแผนพัฒนาให้สอดคล้องกับแนวทางการพัฒนาที่                         | - บันทึกรายงานการประชุมประชาคม<br>ระดับหมู่บ้าน/ระดับตำบล<br>- สรุปประเด็นปัญหา/ความต้องการ<br>เพื่อจัดลำดับความสำคัญ<br>- จัดแผนงาน/โครงการให้สอดคล้องกับ<br>ยุทธศาสตร์การพัฒนาของตำบล    | - ดำเนินการทันทีหลังจาก<br>ประชาคมระดับหมู่บ้าน/ระดับ<br>ตำบลเสร็จสิ้นแล้ว ภายใน<br>เดือนพฤษภาคม |          |
| ๗.    | ประชุมคณะกรรมการ<br>พัฒนาท้องถิ่น/<br>คณะกรรมการสนับสนุนฯ                 | ๗.๑ เชิญคณะกรรมการพัฒนาท้องถิ่นและคณะกรรมการ<br>สนับสนุนการจัดทำแผนท้องถิ่นเข้าประชุมไม่น้อยกว่ากึ่งหนึ่ง<br>ของจำนวนกรรมการทั้งหมดเพื่อพิจารณาร่างแผนพัฒนา<br>ท้องถิ่นให้ตรงกับยุทธศาสตร์การพัฒนาของตำบล<br>๗.๒ สรุปประเด็นปัญหาความต้องการจากร่างแผนพัฒนา<br>ท้องถิ่นเพื่อนำเข้าระเบียบวาระเสนอสภาฯ พิจารณาเห็นชอบ<br>ต่อไป | - หนังสือเชิญประชุม<br>- สมุดลงชื่อผู้เข้าประชุม<br>- ระเบียบกระทรวงมหาดไทย ว่าด้วย<br>การจัดทำแผนพัฒนาองค์การปกครอง<br>ส่วนท้องถิ่น หมวด ๑ ข้อ ๑๒<br>- บันทึกรายงานการประชุม<br>- ภาพถ่าย | - ดำเนินการทันทีหลังจาก<br>จัดทำร่างแผนพัฒนาท้องถิ่น<br>แล้วภายในเดือนพฤษภาคม                    |          |

| ลำดับ | กระบวนการบริการ   | ขั้นตอนการให้บริการ  | เอกสารประกอบการพิจารณา  | ระยะเวลาการให้บริการ  | หมายเหตุ |
|-------|---|--|---|---|----------|
|       | <p>สำนักงานปลัด<br/>กระบวนการ : การจัดทำ<br/>แผนพัฒนาองค์การบริหาร<br/>ส่วนตำบล</p> |  |   |   |          |
| ๘.    | <p>สภาพิจารณาเห็นชอบร่าง<br/>แผนพัฒนาท้องถิ่น</p>                                   | <p>๘.๑ ผู้บริหารท้องถิ่นพิจารณาเสนอร่างแผนพัฒนาสามปีต่อ<br/>สภาองค์การบริหารส่วนตำบลเพื่อให้ความเห็นชอบ<br/>๘.๒ สภาท้องถิ่นพิจารณาร่างแผนพัฒนาท้องถิ่นของแต่ละ<br/>ยุทธศาสตร์<br/>๘.๓ สภาท้องถิ่นลงมติเห็นชอบร่างแผนพัฒนาท้องถิ่นโดยการ<br/>ยกมือ<br/>๘.๔ วันที่กรายงานการประชุมสภาฯ</p>       | <p>ส่วนท้องถิ่น หมวด ๓ ข้อ ๑๗ (๔)<br/>- บันทึกกรายงานการประชุมสภาฯ<br/>- ภาพถ่าย</p>  |   |          |
| ๙.    | <p>ประกาศใช้แผนพัฒนา<br/>ท้องถิ่น</p>   | <p>๙.๑ ผู้บริหารท้องถิ่นพิจารณาอนุมัติและประกาศใช้<br/>แผนพัฒนาท้องถิ่น<br/>๙.๒ นำแผนพัฒนาสามปีไปปฏิบัติรวมทั้งแจ้งสภาท้องถิ่นผู้นำ<br/>ชุมชนหน่วยงานที่เกี่ยวข้องและประชาชนในท้องถิ่นทราบโดย<br/>ทั่วกันภายใน ๑๕ วัน นับแต่วันที่ประกาศใช้และปิดประกาศ<br/>โดยเปิดเผยไม่น้อยกว่าสามสิบวัน</p> | <p>- ผู้บริหารท้องถิ่นพิจารณาอนุมัติร่าง<br/>แผนพัฒนาสามปีและประกาศใช้แผนพัฒนา<br/>สามปี<br/>- รายงานให้ผู้กำกับดูแลในระดับอำเภอทราบ<br/>- ระเบียบกระทรวงมหาดไทย ว่าด้วยการ<br/>จัดทำแผนพัฒนาองค์การปกครองส่วนท้องถิ่น<br/>หมวด ๓ ข้อ ๑๗ (๔) และ หมวด ๕ ข้อ<br/>๒๔,๒๕</p> | <p>- ดำเนินการทันทีเมื่อ<br/>ดำเนินการจัดทำแผนพัฒนา<br/>ท้องถิ่นเรียบร้อยแล้ว ภายใน<br/>เดือนมิถุนายน</p> |          |



| ลำดับ | กระบวนงานบริการ   | ขั้นตอนการให้บริการ   | เอกสารประกอบการพิจารณา | ระยะเวลาการให้บริการ | หมายเหตุ |
|-------|---|---|------------------------|----------------------|----------|
|       | <p>สำนักงานปลัด<br/>กระบวนงาน : การจัดทำ<br/>แผนพัฒนาองค์การบริหาร<br/>ส่วนตำบล</p> |   |                        |                      |          |
| ๘.    | ประกาศใช้แผนพัฒนา<br>ท้องถิ่น   | <p>๘.๓ อปท.ใช้แผนพัฒนาสามปีเป็นกรอบในการจัดทำ<br/>งบประมาณรายจ่ายประจำปี และงบประมาณรายจ่ายเพิ่มเติม<br/>รวมทั้งวางแนวทางเพื่อให้มีการปฏิบัติให้บรรลุวัตถุประสงค์<br/>รวมโครงการที่กำหนดไว้ในแผนพัฒนาสามปี</p> <p>๘.๔ ประสานแผนพัฒนาสามปีที่เกินศักยภาพเพื่อเสนอ<br/>คณะกรรมการระดับอำเภอเพื่อพิจารณาประสานหน่วยงานที่<br/>เกี่ยวข้องต่อไป</p> <p>๘.๕ จัดเก็บไว้ใช้ประโยชน์ในการพัฒนาหมู่บ้าน</p> <p>๘.๖ จัดส่งให้อำเภอ/จังหวัด เพื่อเป็นข้อมูลจัดทำแผนพัฒนา<br/>อำเภอและแผนพัฒนาจังหวัด</p> <p>๘.๗ จัดส่งให้องค์กรเอกชนหรือหน่วยงานที่เกี่ยวข้อง</p> |                        |                      |          |

| ลำดับ | กระบวนการบริการ   | ขั้นตอนการให้บริการ   | เอกสารประกอบการพิจารณา   | ระยะเวลาการให้บริการ  | หมายเหตุ |
|-------|---|---|--|---|----------|
|       | <p>สำนักงานปลัด<br/>กระบวนการ : การจัดทำ<br/>แผนพัฒนาองค์การบริหาร<br/>ส่วนตำบล</p> |   |  |   |          |
| ๑๐.   | จัดทำแผนการดำเนินงาน  | <p>๑๐.๑ คณะกรรมการสนับสนุนการจัดทำแผนพัฒนาท้องถิ่น<br/>รวบรวมแผนงาน โครงการพัฒนาของ อปท.หน่วยราชการ<br/>ส่วนกลาง ส่วนภูมิภาค รัฐวิสาหกิจและหน่วยงานอื่น ๆ ที่<br/>ดำเนินการในพื้นที่ของ อปท.<br/>๑๐.๒ จัดทำร่างแผนการดำเนินงาน เสนอคณะกรรมการ<br/>พัฒนาท้องถิ่น<br/>๑๐.๓ คณะกรรมการพัฒนาท้องถิ่นพิจารณาร่างแผนการ<br/>ดำเนินงาน แล้วเสนอผู้บริหารท้องถิ่นประกาศเป็นแผน<br/>ดำเนินงาน<br/>๑๐.๔ ปิดประกาศภายในสิบห้าวันนับแต่วันที่ประกาศเพื่อให้<br/>ประชาชนในท้องถิ่นทราบโดยทั่วกันและต้องปิดประกาศไว้<br/>อย่างน้อยสามสิบวัน</p> | <ul style="list-style-type: none"> <li>- แผนพัฒนาท้องถิ่น</li> <li>- ข้อบัญญัติตำบล</li> <li>- ระเบียบกระทรวงมหาดไทย ว่าด้วย<br/>การจัดทำแผนพัฒนาองค์การปกครอง<br/>ส่วนท้องถิ่น หมวด ๕ ข้อ ๒๖</li> </ul> | <p>- ดำเนินงานให้แล้วเสร็จ<br/>ภายในเดือนธันวาคมของ<br/>ปีงบประมาณนั้นหรือภายใน<br/>สามสิบวันนับแต่วันที่ตั้ง<br/>งบประมาณดำเนินการหรือ<br/>ได้รับแจ้งแผนงาน/โครงการ<br/>จากหน่วยราชการส่วนกลาง<br/>ส่วนภูมิภาค รัฐวิสาหกิจหรือ<br/>หน่วยงานอื่น ๆ ที่ต้อง<br/>ดำเนินการในพื้นที่ อปท.ใน<br/>ปีงบประมาณนั้น</p> |          |

| ลำดับ | กระบวนการบริการ   | ขั้นตอนการให้บริการ   | เอกสารประกอบการพิจารณา  | ระยะเวลาการให้บริการ  | หมายเหตุ |
|-------|---|---|---|---|----------|
|       | <p>สำนักงานปลัด<br/>กระบวนการ : การจัดทำ<br/>แผนพัฒนาองค์การบริหาร<br/>ส่วนตำบล</p> |   |   |   |          |
| ๑๑.   | <p>การติดตามและ<br/>ประเมินผลแผนพัฒนา</p>   | <p>๑๑.๑ ผู้บริหารท้องถิ่นแต่งตั้งคณะกรรมการติดตามและ<br/>ประเมินผลแผนพัฒนาท้องถิ่น<br/>๑๑.๒ คณะกรรมการกำหนดแนวทาง วิธีการในการติดตาม<br/>๑๑.๓ ดำเนินการติดตามและประเมินผลแผนพัฒนา<br/>๑๑.๔ รายงานผลและเสนอความเห็นซึ่งได้จากการติดตาม<br/>และประเมินผลแผนพัฒนาต่อผู้บริหารท้องถิ่น<br/>๑๑.๕ ผู้บริหารท้องถิ่นเสนอต่อสภาท้องถิ่นคณะกรรมการ<br/>พัฒนาท้องถิ่น และประกาศผลการติดตามและประเมินผล<br/>แผนพัฒนาให้ประชาชนในท้องถิ่นทราบโดยทั่วไปอย่างน้อยปี<br/>ละหนึ่งครั้ง ภายในเดือนธันวาคมของทุกปี<br/>๑๑.๖ ปิดประกาศโดยเปิดเผยไม่น้อยกว่าสามสิบวัน</p> | <ul style="list-style-type: none"> <li>- แผนพัฒนาท้องถิ่น</li> <li>- ข้อบัญญัติตำบล</li> <li>- ระเบียบกระทรวงมหาดไทย ว่าด้วย<br/>การจัดทำแผนพัฒนาองค์การปกครอง<br/>ส่วนท้องถิ่น หมวด ๖ ข้อ ๒๘,๒๙,๓๐,<br/>และ ข้อ ๓๑</li> <li>- ผู้บริหารประกาศการติดตามแผนและ<br/>ประเมินผลแผนฯ ให้ประชาชนทราบ</li> </ul> | <p>- ดำเนินการทันทีหลังจาก<br/>จัดทำแผนการดำเนินงานแล้ว<br/>ภายในเดือนธันวาคม</p> |          |